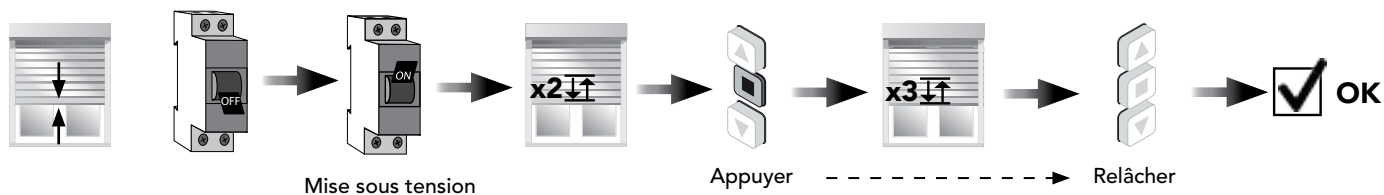


Notice d'installation en mode MANUEL

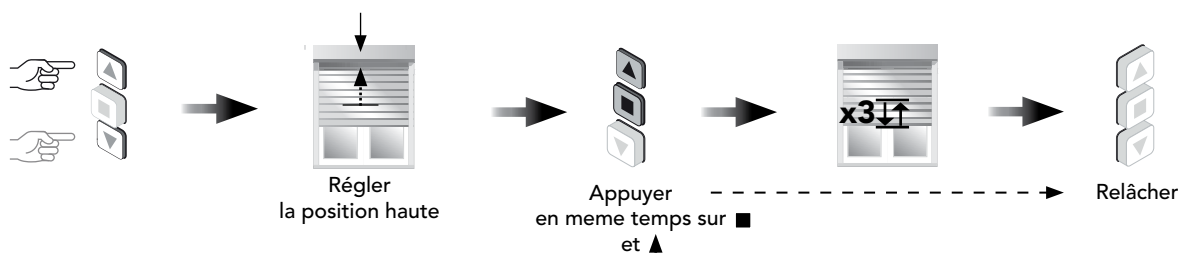


TTGO

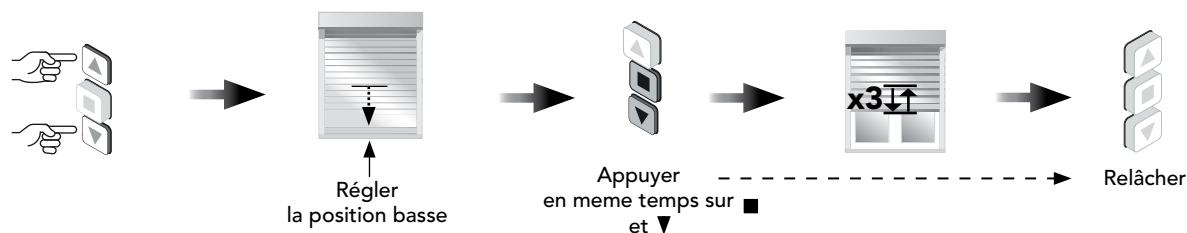
1 Enregistrement du premier émetteur



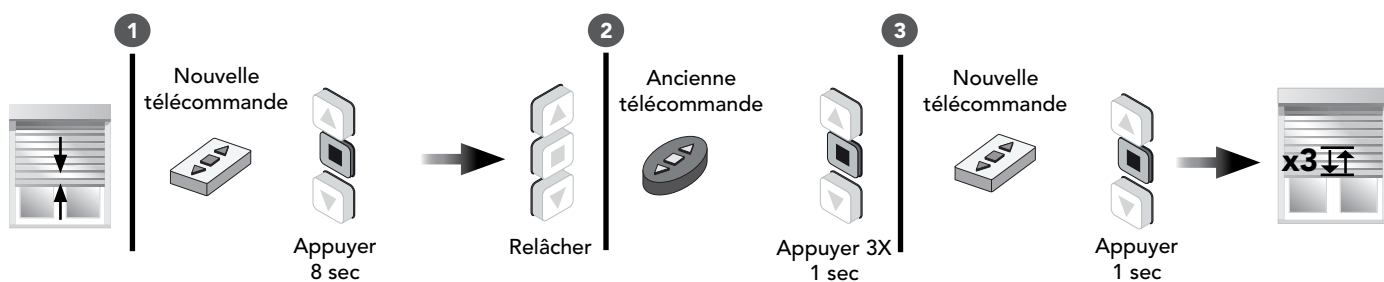
2 Régler les fins de course haut



3 Régler les fins de course bas



4 Mémorisation d'un second émetteur



- 1 Maintenir la touche «STOP» pendant 8 secondes et relâcher sur l'émetteur à enregistrer (Le moteur effectu aucun mouvement)
- 2 Appuyer 3 fois doucement sur la touche «STOP» sur l'émetteur déjà enregistré
- 3 Appuyer 1 fois doucement sur la touche «STOP» de l'émetteur à enregistrer

5 Effacement total de la mémoire

