



Programmation d'un ERAQUICK

Descriptif du moteur :

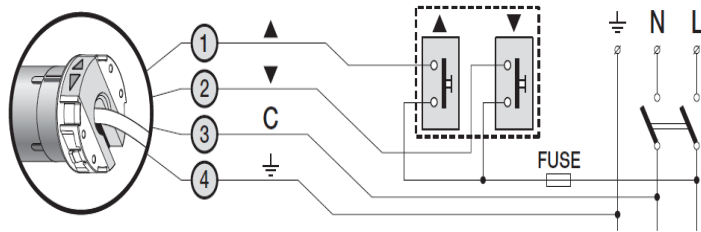


L'**ERAQUICK** est un moteur filaire avec bouton de fin de course.
Il existe en diamètre : 45 mm avec un couple pouvant aller de 8Nm à 50Nm.
Parfait pour les stores et volets roulants.

Commande : **Interrupteur**

Compatible OviewTT : **Non**

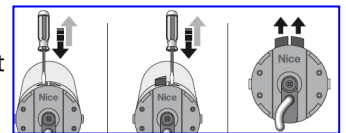
Branchement électrique :



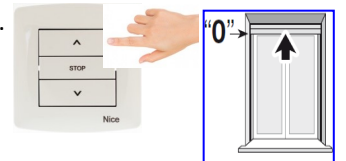
Câble	Couleur	Connexion
1	Marron	Montée ou Descente
2	Noir	Descente ou Montée
3	Bleu	Commun
4	Jaune - Vert	Terre

Réglages des fins de course haut et bas :

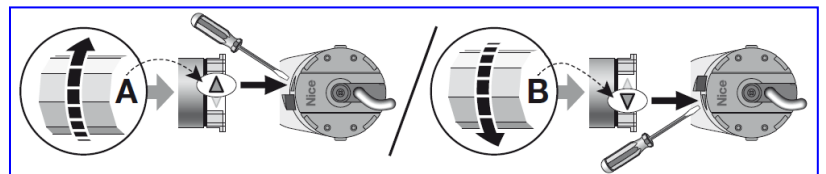
- Débloquer les deux boutons de fin de course à l'aide d'un tournevis, de manière à ce qu'ils soient ressortis



- Positionner le volet en position haute (0) souhaitée en appuyant sur la touche ▲ de l'interrupteur.



- Le volet en position, appuyez sur le bouton correspondant au sens de rotation à l'aide d'un tournevis.



La position haute (0) est maintenant réglée

Pour régler le fin de course bas (1) répéter la procédure ci-dessus en utilisant l'autre bouton.